

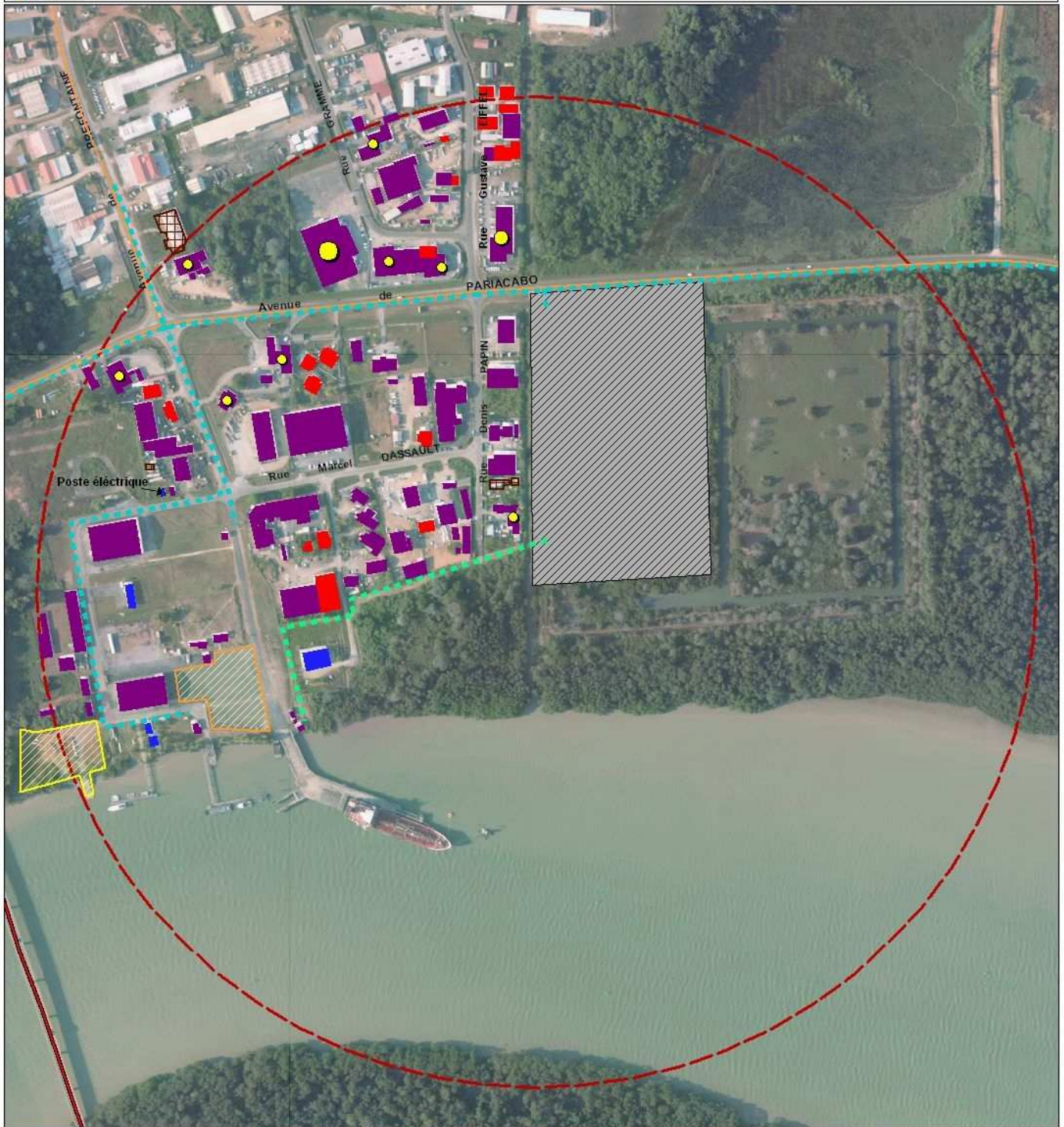


Ministère
de l'Énergie,
de l'Électricité,
du Développement
Durable
et de l'Aménagement
du Territoire

Direction
départementale
de l'équipement
de Guyane

Plan de Prévention des Risques Technoogiques de la SARA à KOUROU

Synthèse des enjeux



Légende

Typologie du bâti

- Habitat
- Activités
- Equipement
- Non identifié

Etablissement recevant du public

- de 3ème catégorie
- de 4ème catégorie (à confirmer)
- de 5ème catégorie (à confirmer)

Usages des espaces ouverts

- Utilisation fréquente
- Utilisation ponctuelle

Infrastructures de transport

- Voie structurante
- Pénétrante

Transports de matières dangereuses

- Routier
- Canalisation SARA

Elements de repérage

- Périmètre d'étude
- Limites d'établissement de SARA



Conception-Réalisation:
CETE Normandie Centre, 2008
Division Aménagement-Construction-Transports
Centre de Ressources Risques Technologiques et Urbanisme

Sources :
BDOrtho © IGN Paris 2006 - Reproduction Interdite
BDCartho © IGN Paris 2004 - Reproduction Interdite
DRIRE Antilles Guyane 2008; DDE Guyane 2008
Levé topo 2004; Cadastre parcellaire 2007; SARA 2008
Données CCI 2008; SDIS Guyane 2008, Visites de terrain

