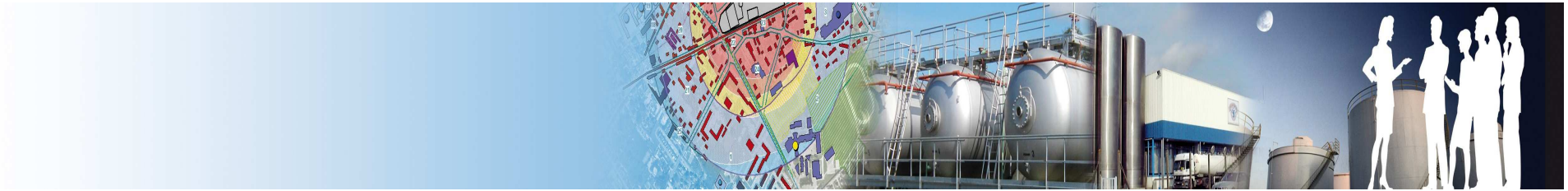


# Plan de Prévention des Risques Technologiques (PPRT) du Centre Spatial Guyanais

---

## 1<sup>ère</sup> réunion d'association

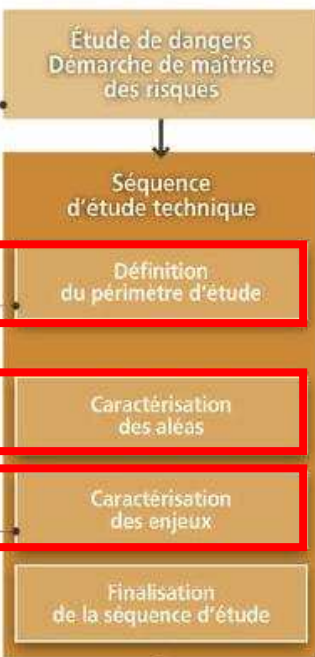


# Sommaire

- **Rappel de la procédure (Intervention DRIRE)**
- **Présentation de l'aléa technologique (Intervention DRIRE)**
- **Analyse des enjeux (Intervention DDE)**
- **Présentation du zonage brut et des orientations possibles en matière d'urbanisme et de protection des populations (Intervention DDE)**
- **Et après ? : étapes à venir**



### Démarche d'élaboration



Réalisée en amont du PPRT

Proposée par la DRIRE suite à l'analyse des phénomènes dangereux

Cartographie des aléas par effet

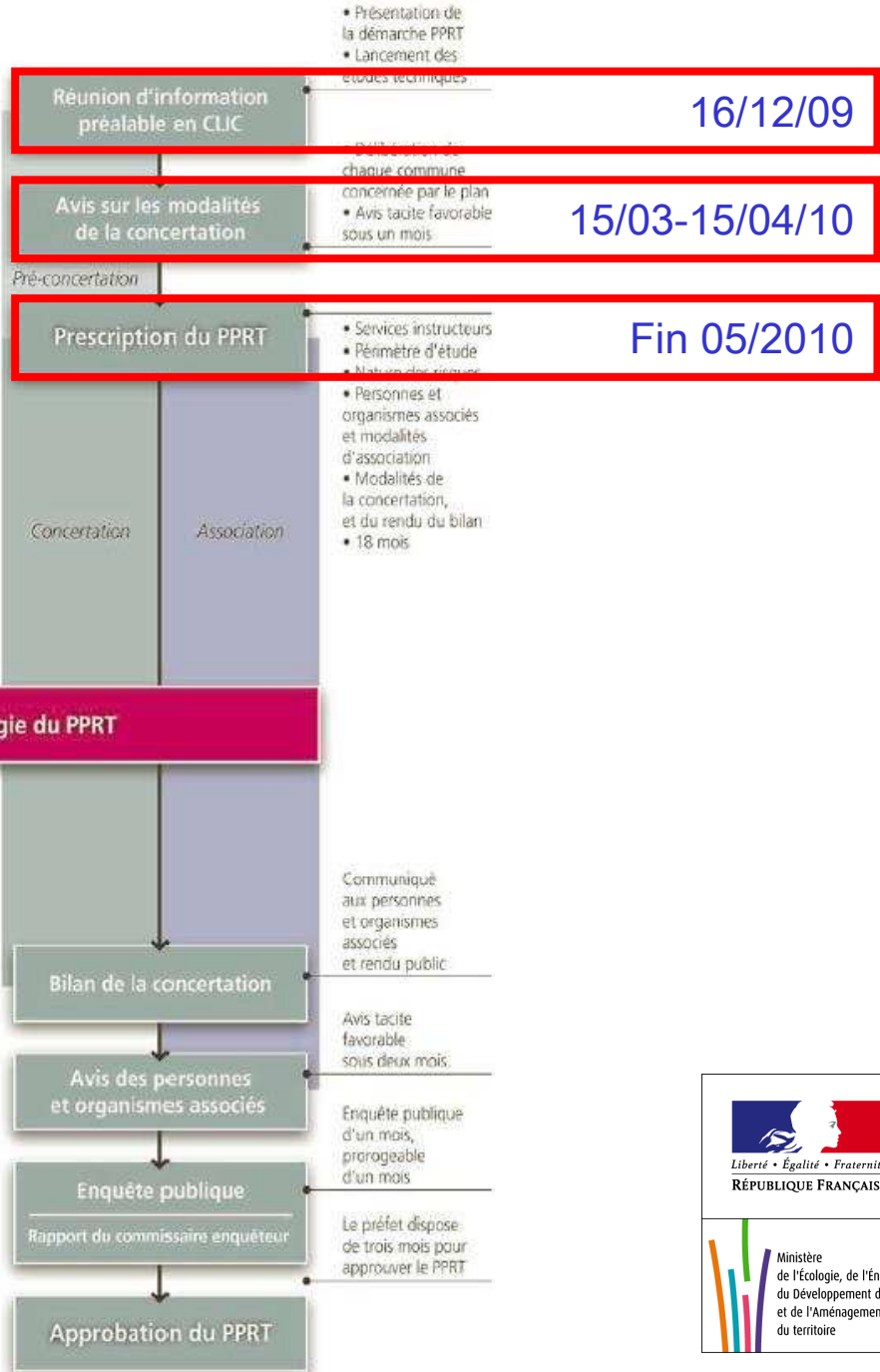
appuyée sur la cartographie de synthèse des enjeux

Finalisé PE

Finalisé

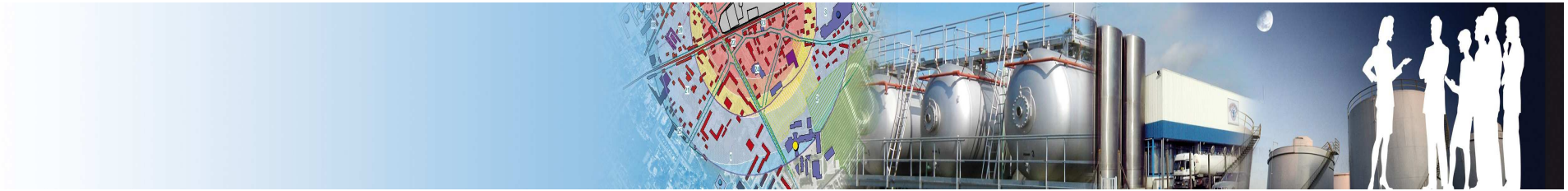
Finalisé

### Procédure d'élaboration



### Phase de stratégie du PPRT









## Cartographie des aléas : méthodologie

Études de dangers :

Ensemble des sites SEVESO AS du CSG: 11 au total

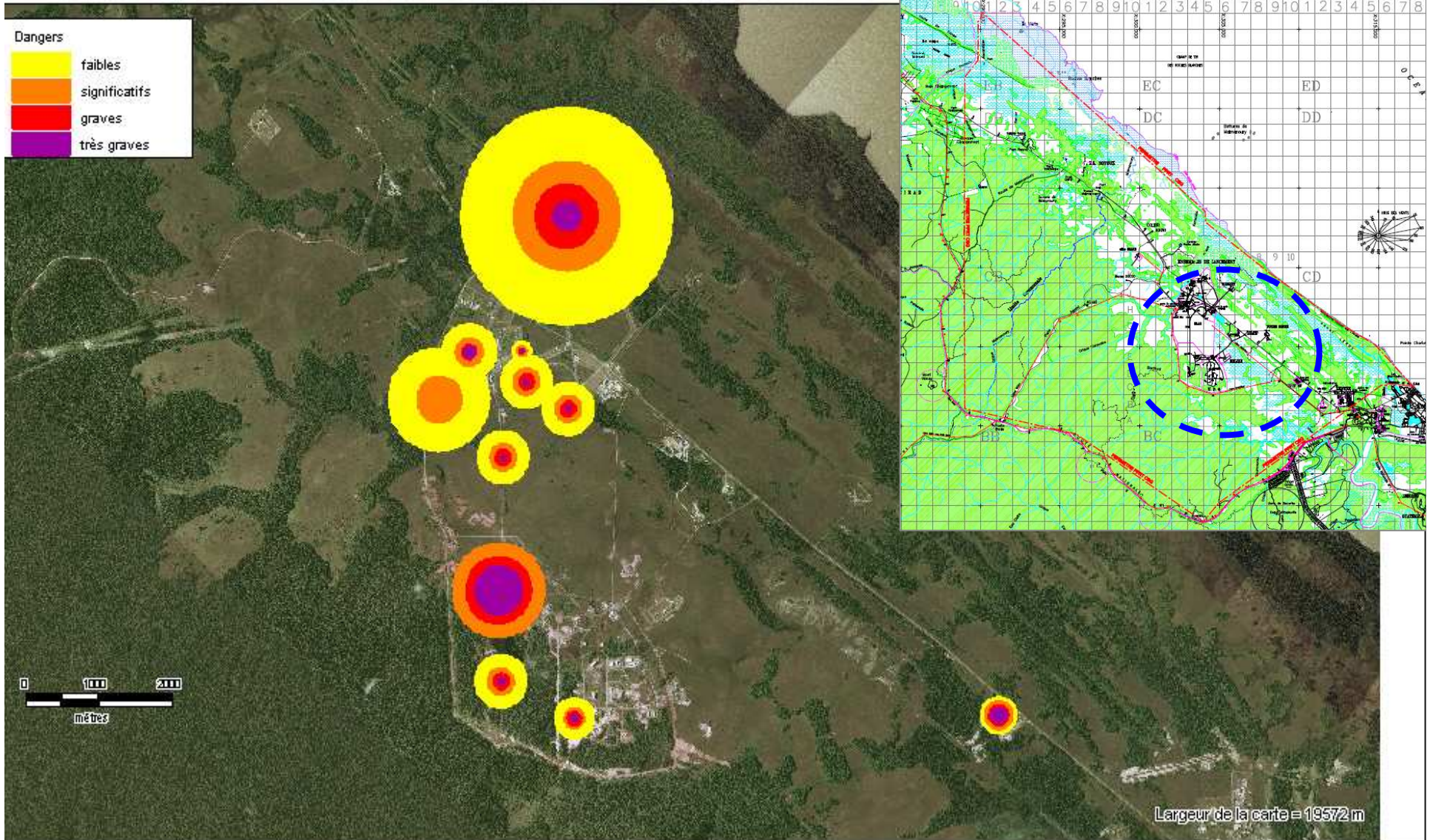
Identification + 100 phénomènes dangereux caractérisés par :

- type d'effet = toxique, surpression, thermique, projection
- intensité = très grave  , grave  , significative  , faible 
- probabilité = A, B, C, D, E (de  $10^{-1}$  à  $10^{-5}$ )
- cinétique = rapide (effets toxiques : seuil de 30 min retenu)

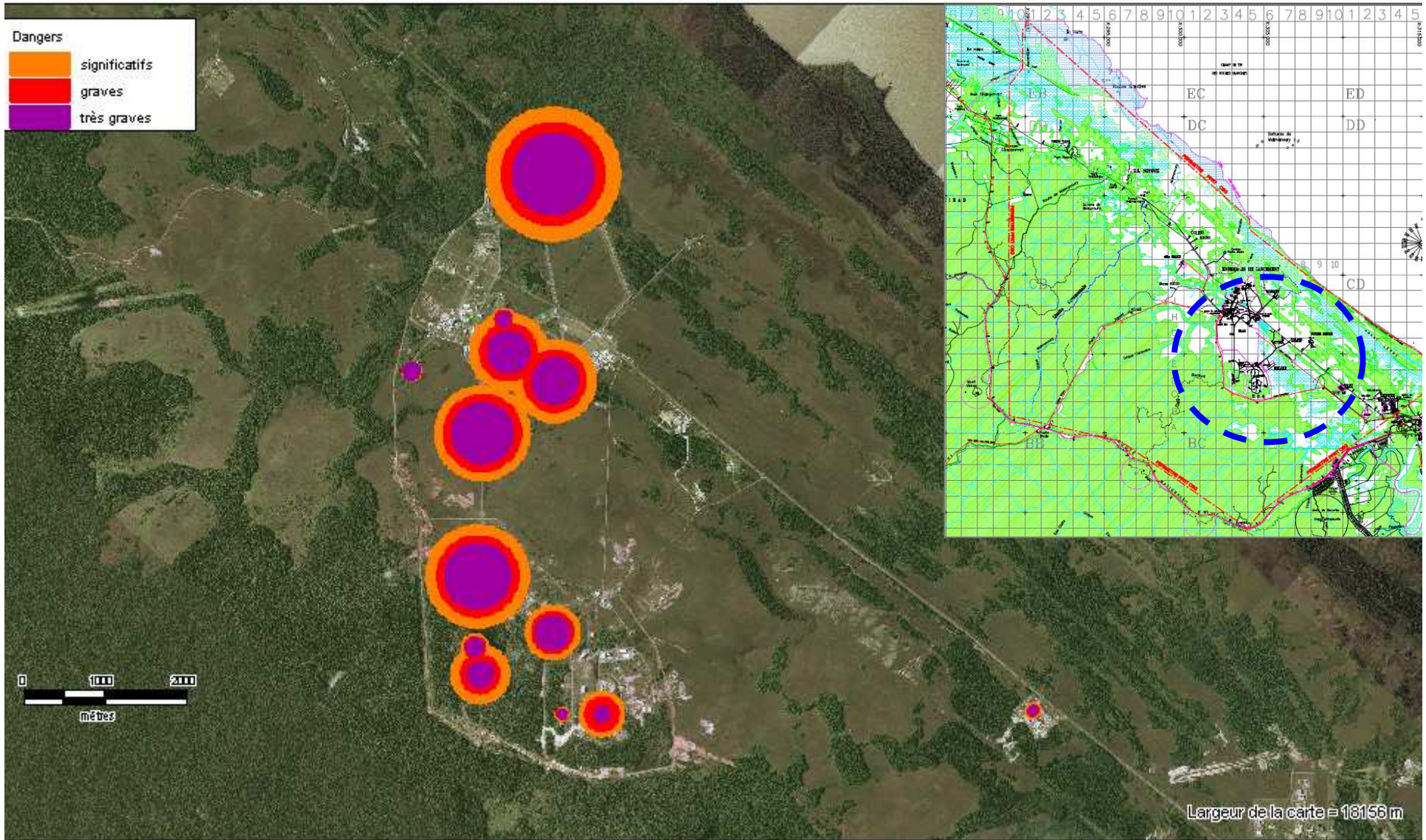


PPRT de Kourou-Sinnamary (CNES/CSG)  
 Enveloppes des effets de surpression à cinétique rapide potentiels

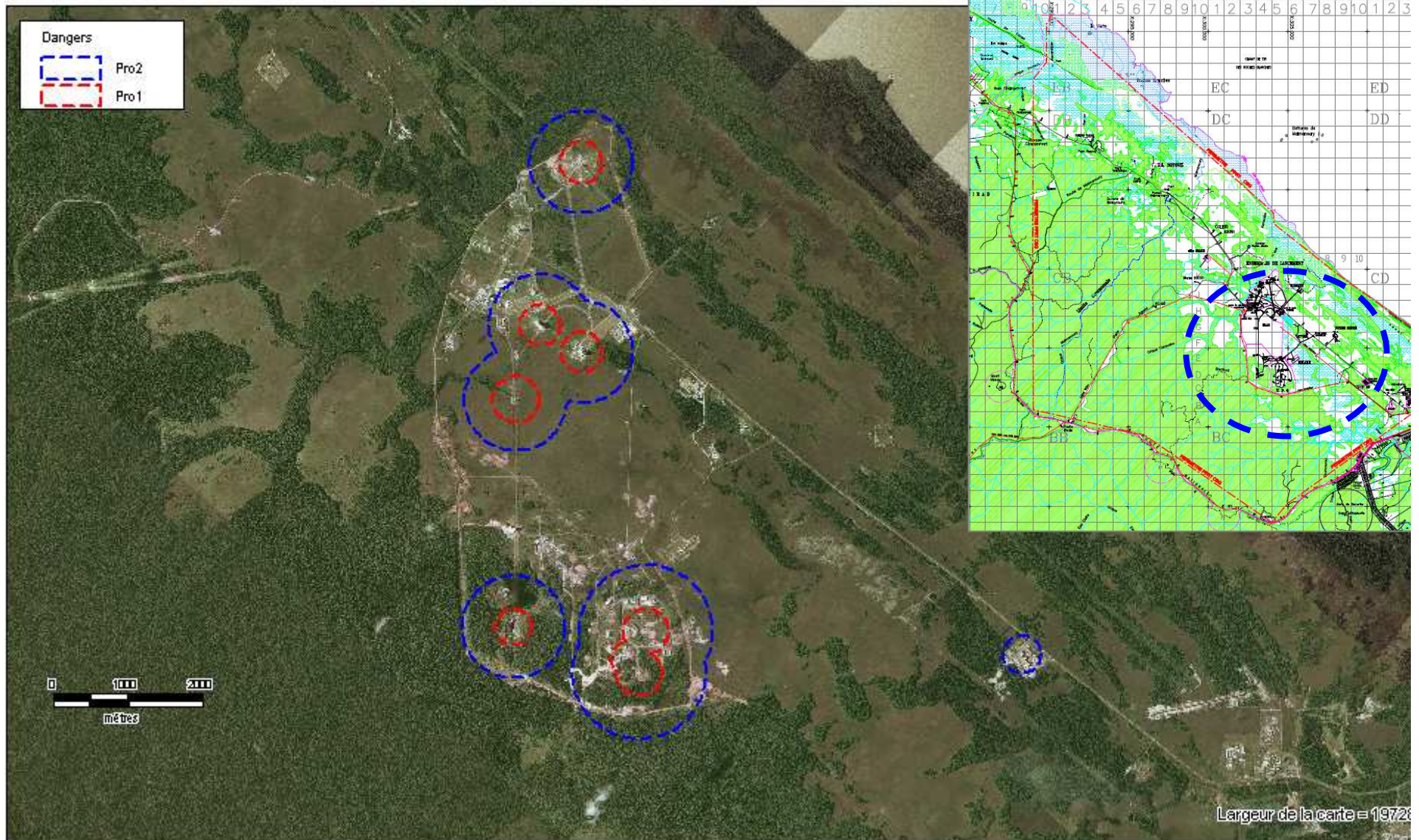
PROJET



irces:



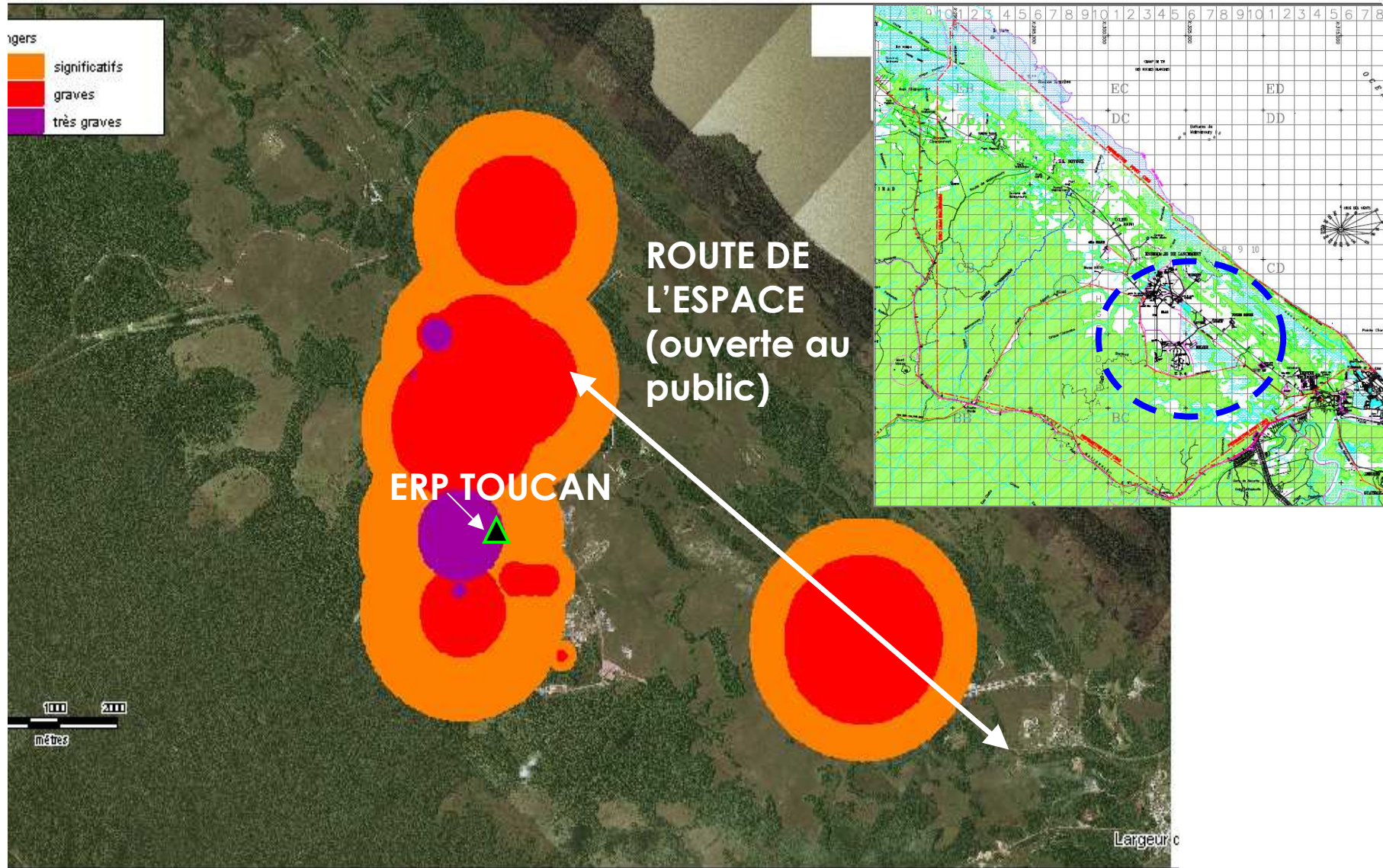
ources:



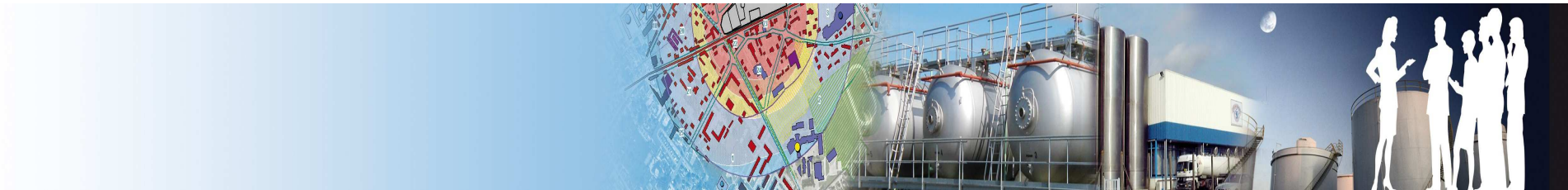
Sources:



## PPRT de Kourou-Sinnamary (CNES/CSG) Enveloppes des effets toxiques à cinétique rapide potentiels



8:



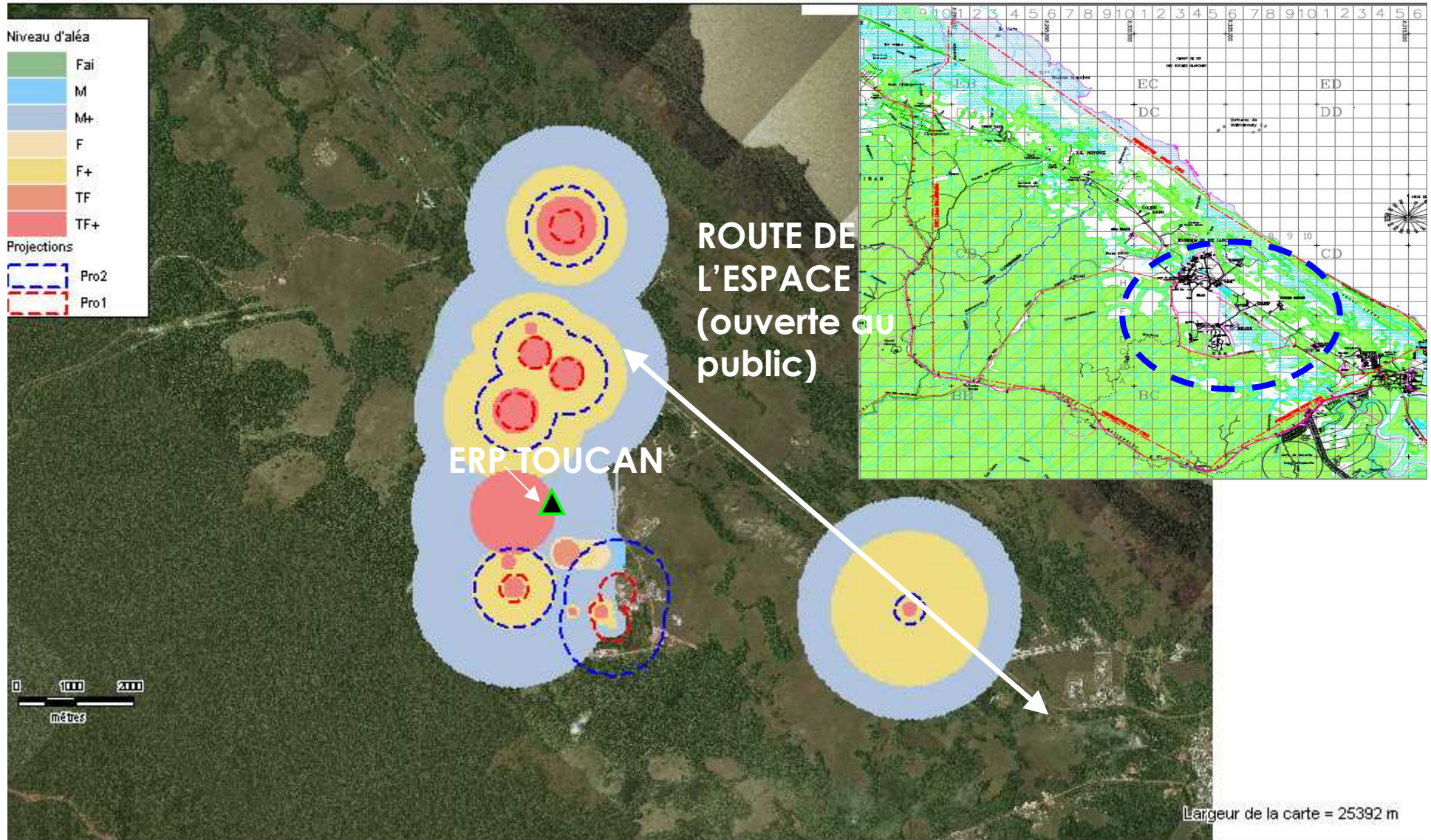
# L'aléa technologique : définition

**Probabilité** d'un phénomène dangereux  
(de A à E) **x** **Intensité** de ces effets  
(très graves, graves, significatifs, indirects)

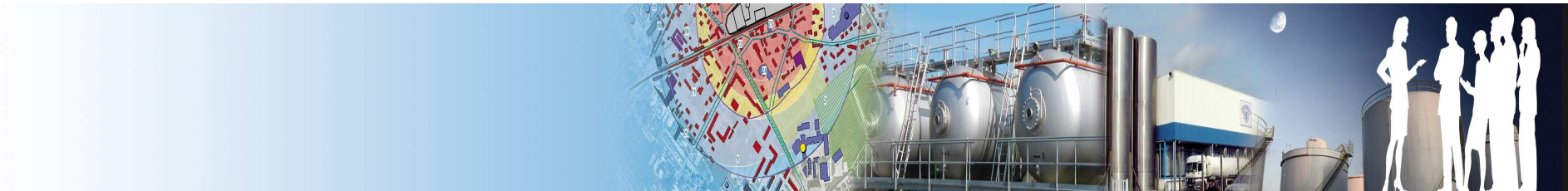


Aléa technologique

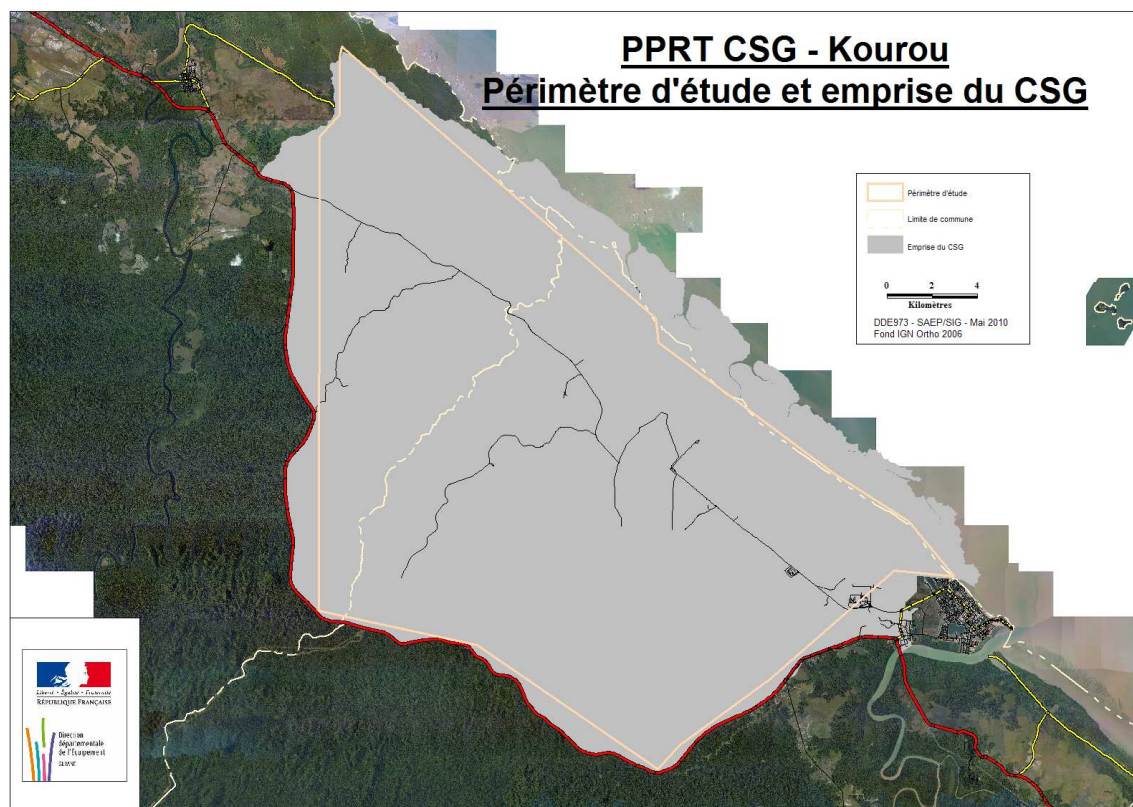
Niveau maximal d'intensité de l'effet toxique, thermique ou de surpression sur les personnes, en un point donné	Très grave			Grave			Significatif			Indirect
Cumul des classes de probabilités d'occurrence des phénomènes dangereux en un point donné	>D	5E à D	<5E	>D	5E à D	<5E	>D	5E à D	<5E	Tous
Niveau d'aléa	TF+	TF	F+	F	M+	M	Fai			



Des:



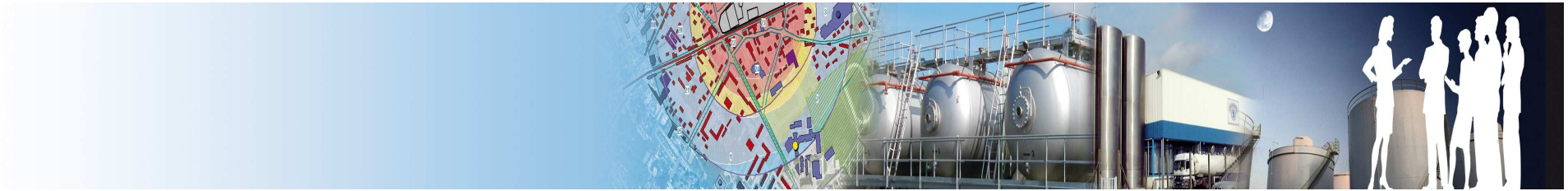
# Analyse des enjeux



Le périmètre d'étude est à l'intérieur du site industriel



Pas de carte d'enjeux

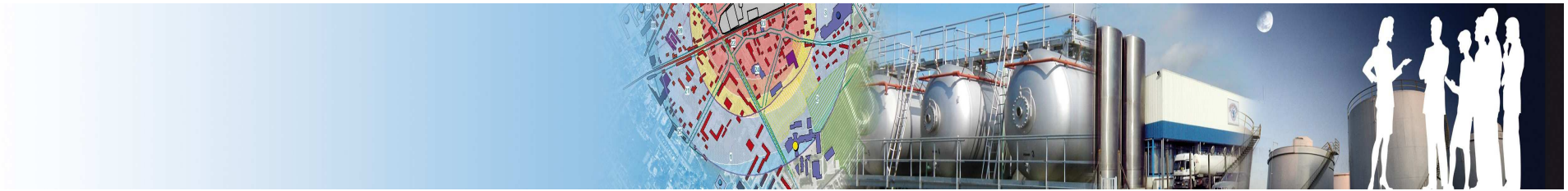


## Présentation du zonage brut

Le zonage brut délimite les zones de maîtrise de l'urbanisation dans le cadre du PRRT (secteurs de constructibilité et de mesures foncières).

Il concerne les zones impactées par les aléas et situées à l'extérieur du site industriel.

Dans le cas particulier du CSG, les aléas sont contraints dans le périmètre foncier de l'exploitant.



# Orientations possibles en matière d'urbanisme et de protection des populations.

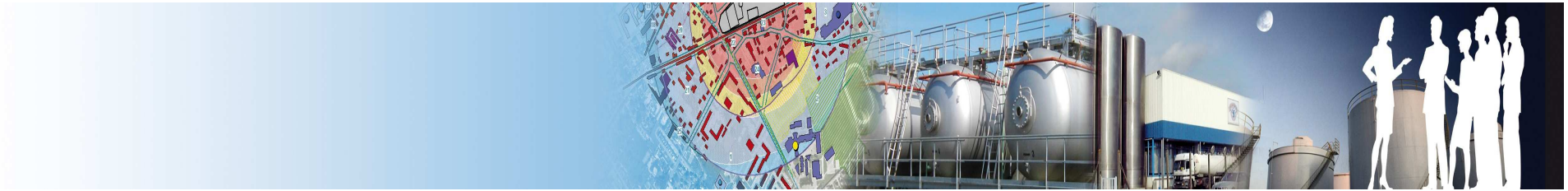
## En matière d'urbanisme (règlement) :

Dans l'emprise du CSG :

Sont admis : toute construction, activité ou usage lié à l'activité du site à l'origine du risque sans augmentation du risque à l'extérieur des limites du site.

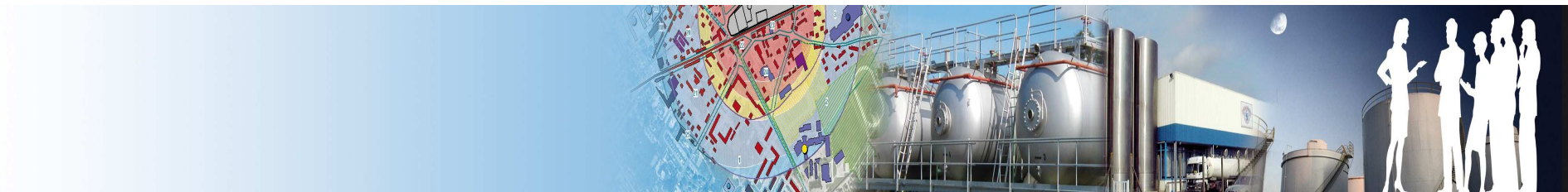
## Et concernant la protection des populations (recommandations) :

Fermeture de la route de l'espace au public.



# Orientations possibles en matière d'urbanisme et de protection des populations.

- ◆ Autorisation des carrières ?
- ◆ Sécurité des personnes sur le site Toucan ?



## A venir..

### Suites à donner :

Rédaction du projet de PPRT:

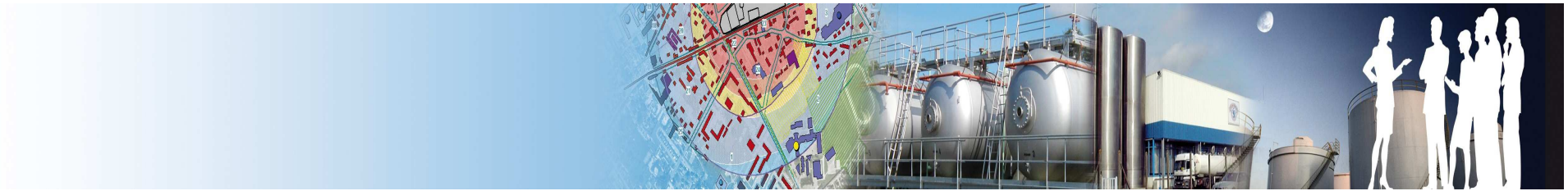
- note de présentation et zonage réglementaire
- règlement
- recommandations

**Avis du CLIC sur le projet de PPRT:** réunion à planifier fin 3<sup>ème</sup> trimestre

**Consultation des POA sur le projet de PPRT:** 2 mois

**Enquête publique:** 1 mois

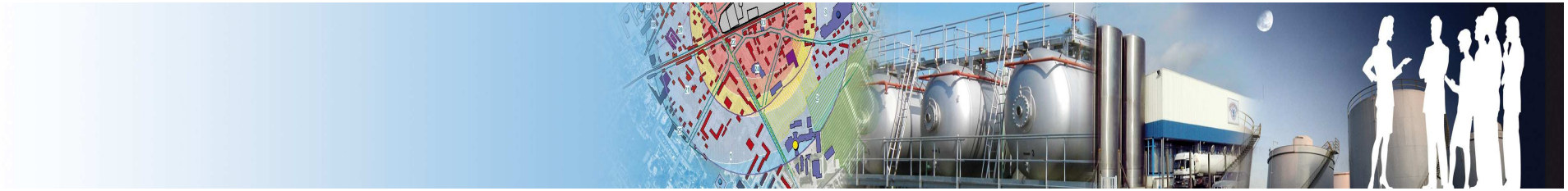
**==> OBJECTIF: Approbation du PPRT  
fin décembre 2010..**



❖ En parallèle :

Documents d'élaboration du PPRT tenus à disposition du public en mairies de Kourou et Sinnamary et accessibles sur le site internet de la DRIRE: [www.ggm.drivre.gouv.fr](http://www.ggm.drivre.gouv.fr)

Recueil des observations et questions du public sur un registre en mairie et via l'adresse mail: [eeti.drireggm@industrie.gouv.fr](mailto:eeti.drireggm@industrie.gouv.fr)



**Merci de votre attention**